

SUSTAINABLE MUNICIPAL SERVICES (WASTE MANAGEMENT) - KOSOVO

PILOTPROJEKTI

**GRUMBULLIMI I NDARË I MBETURINAVE TË RICIKLUESHME
KOMUNA VUSHTRI**

ANALIZE TEKNIKE E PIKAVE TË GRUMBULLIMIT TË MBETURINAVE

**EKSPERT I ANGAZHUAR:
BESNIK KRASNIQI**

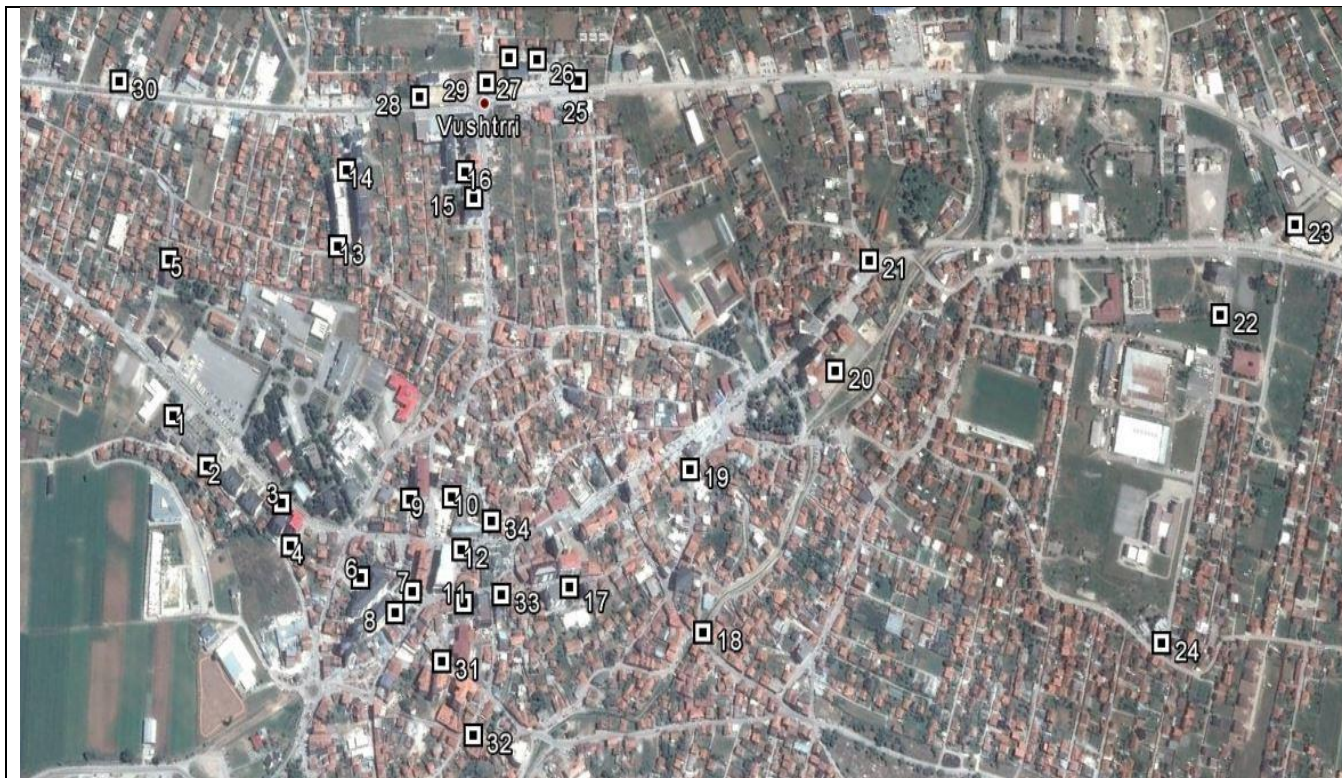
Green Art Center-Prishtina

Nëntor 2017

Përmbajtja

1. Gjendja ekzistuese e lokacioneve të pikave të grumbullimit të mbeturinave
2. Zona e projektit pilot
3. Përlllogaritje e infrastrukturës së nevojshme
4. Disajni strukturor i PGM

Gjendja ekzistuese e lokacioneve të PGM



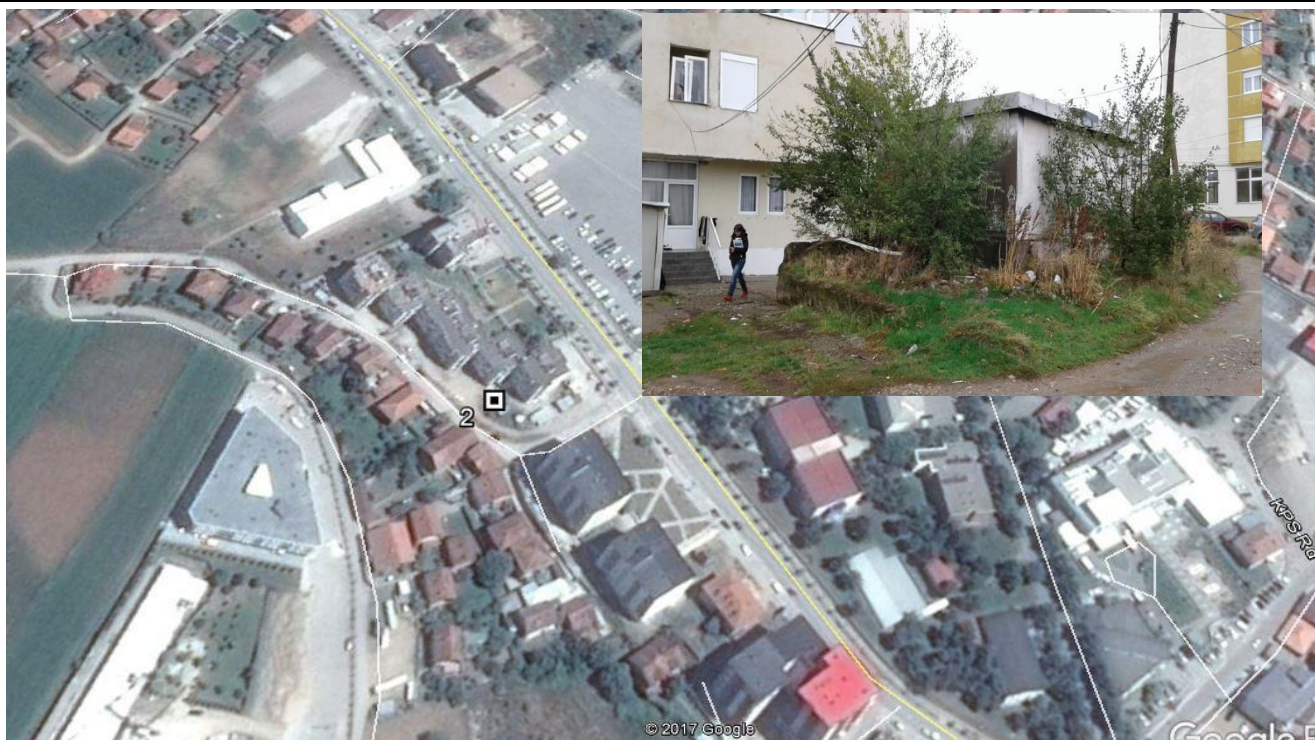
**Totali i kontenierëve, gjendja dhe lokacioni në 34 pikat e
kontrolluara më datë 08.01.2018**

VUSHTRRI

- Në 34 pika janë llogaritur se nevojten 134 kontenierë 1.1 m³.
- Prej 134 kontenierëve janë: 94 kontenierë për mbeturina te përziara dhe 40 kontenierë për riciklim.
- Në çdo foto – tabelë nën foto janë të dhënat e secilës pikë me koordinata, sasia e kontenierëve dhe gjendja teknike e lokacionit.
- Pikat e identifikuar me numra, janë pikat ku do vendosen kontenierët 1.1 m³, në objektet banesore – kolektive dhe në pjesë tjera të qytetit ku ka nevojë të domosdoshme për kontejner.
- Nuk janë të përfshira në këtë planifikim objektet shkollore, qendrat shëndetsore, komunale, objektet emërgjente, çerdhet, etj,



Nr i lokacioneve të kontenierëve	Pika 1. Koordinata, N42.4936, E20.5751, rr. Skënderbeu
Nr I kontenierëve	0
Gjendja fizike e kont.	/
Gjendja fizike e lokacioneve	Tokë, rrugë, parking
A është i mjaftueshëm nr i kontenierëve	/
A ka hapësirë të mjaftueshme për kontenierë shtesë/nëse po sa sasi mund të vendosen	3+1 kontenierë 1.1 m ³
Qasja për operim	Qasja në rrugën Skënderbeu
Misurat/përmasat strukturale	Të vendoset bazamenti i betonit.



Nr i lokacioneve të kontenierëve	Pika 2. Koordinata, N42.4924, E20.5744, rr. Skënderbeu
Nr I kontenierëve	0
Gjendja fizike e kont.	/
Gjendja fizike e lokacioneve	Tokë, rrugë, parking
A është i mjaftueshëm nr i kontenierëve	/
A ka hapësirë të mjaftueshme për kontenierë shtesë/nëse po sa sasi mund të vendosen	3+1 kontenierë 1.1 m ³
Qasja për operim	Qasja nga rruga Skënderbeu
Misurat/përmasat strukturale	Të vendoset bazamenti i betonit.



Nr i lokacioneve të kontenierëve	Pika 3. Koordinata. N42.4930, E205746, rr. Skënderbeu
Nr I kontenierëve	0
Gjendja fizike e kont.	/
Gjendja fizike e lokacioneve	Kubëza, trotuar, park.
A është i mjaftueshëm nr i kontenierëve	/
A ka hapësirë të mjaftueshme për kontenierë shtesë/nëse po sa sasi mund të vendosen	4+1 kontenierë 1.1 m ³ , mundësia e vetme për objektet kolektive është ky lokacion, të vendosen në trotuar duke u kufizuar brenda parkut.
Qasja për operim	Qasja në rrugën kryesore Skënderbeu.
Misurat/përmasat strukturale	Të vendoset bazamenti i betonit, të rrethohet dhe mbulohet.



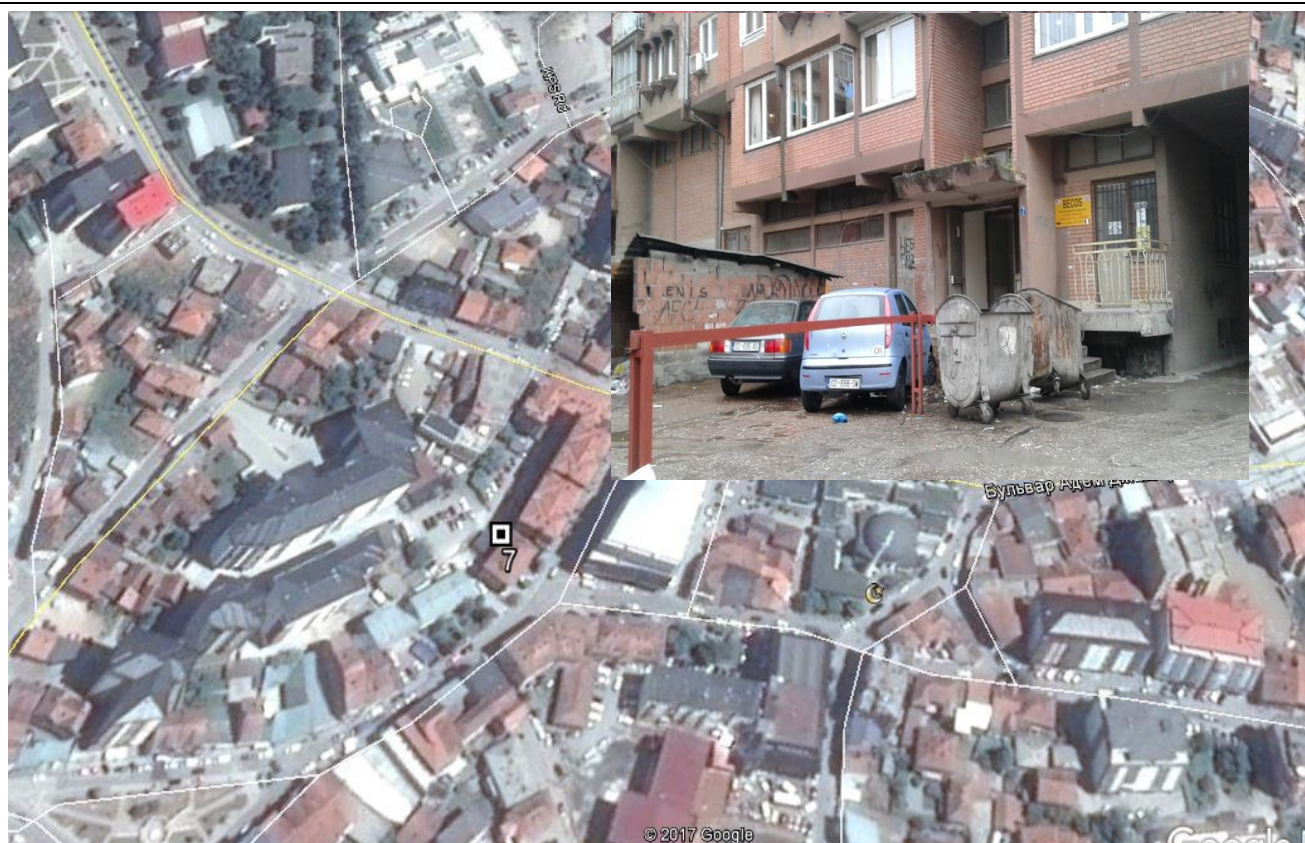
Nr i lokacioneve të kontenierëve	Pika 4, koordinata. N42.4928, E20.5745, rr. Skënderbeu
Nr I kontenierëve	0
Gjendja fizike e kont.	/
Gjendja fizike e lokacioneve	Kubëza, parking
A është i mjaftueshëm nr i kontenierëve	/
A ka hapësirë të mjaftueshme për kontenierë shtesë/nëse po sa sasi mund të vendosen	3+1 kontenierë 1.1 m ³ , hyrje dalja në këto objekte është prapa nga rruga kryesore, kjo pikë është më e mira e mundshme.
Qasja për operim	Qasja në rrugën Skënderbeu
Misurat/përmasat strukturale	Për shkak te terrenit të pjerrët, duhet të vendoset bazamenti i betonuar.



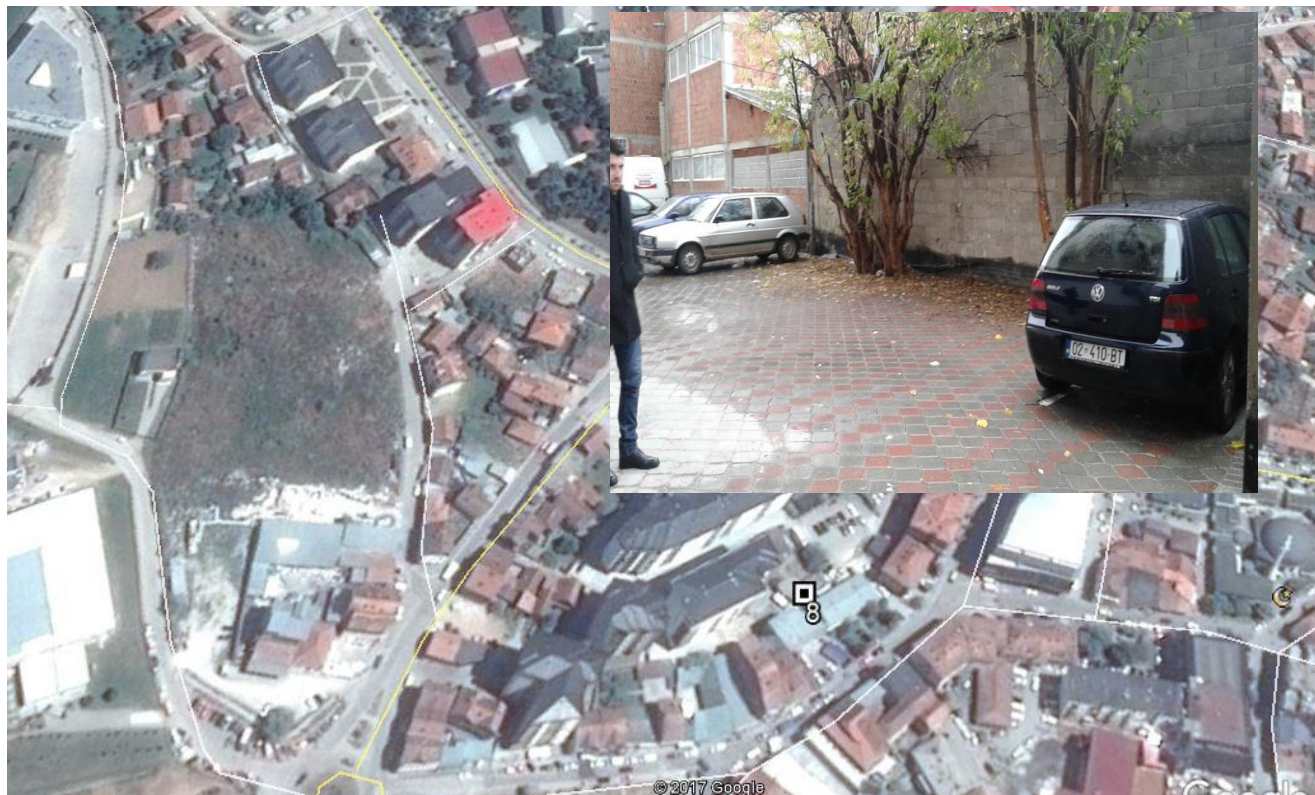
Nr i lokacioneve të kontenierëve	Pika 5. Koordinata, N42.4942, E20.5750, rr. Skënderbeu
Nr I kontenierëve	0
Gjendja fizike e kont.	/
Gjendja fizike e lokacioneve	Kubëza, rrugë, parking
A është i mjaftueshëm nr i kontenierëve	/
A ka hapësirë të mjaftueshme për kontenierë shtesë/nëse po sa sasi mund të vendosen	3+1 kontenierë 1.1 m ³
Qasja për operim	Qasja në rrugën Skënderbeu
Misurat/përmasat strukturale	/



Nr i lokacioneve të kontenierëve	Pika 6. Koordinata, N42.4924, E20.5747, rr. Bedri Pejani
Nr I kontenierëve	0
Gjendja fizike e kont.	/
Gjendja fizike e lokacioneve	Kubëza, parking, park
A është i mjaftueshëm nr i kontenierëve	/
A ka hapësirë të mjaftueshme për kontenierë shtesë/nëse po sa sasi mund të vendosen	4+2 kontenierë 1.1 m ³
Qasja për operim	Qasja në rrugën Bedri Pejani
Misurat/përmasat strukturale	Kjo pikë, duhet të betonohet një pjesë brenda parkut dhe pjesa e mbetur në parking.



Nr i lokacioneve të kontenierëve	Pika 7, Koordinata. N42.4922, E20.5750, rr. Sheshi i UÇK-së
Nr I kontenierëve	2x1.1 m ³
Gjendja fizike e kont.	Të deformuar
Gjendja fizike e lokacioneve	Kubëza, parking
A është i mjaftueshëm nr i kontenierëve	jo
A ka hapësirë të mjaftueshme për kontenierë shtesë/nëse po sa sasi mund të vendosen	+1 kontenierë 1.1 m ³ , kjo pike në foto, nuk i përmbushë fare kushtet për vendosjen e kontenierëve. Kontenierët duhet të vendosen, ose brenda rrethojës tek garazha e rrënuar, ose rreth objektit të shoqatës së veteranëve të UÇK-së.
Qasja për operim	Qasja në rr.Sheshi i UÇK-së
Misurat/përmasat strukturale	Nese vendosen rreth objektit të shoqatës, duhet të vendoset bazamenti.



Nr i lokacioneve të kontenierëve	Pika 8, Koordinata. N42.4922, E20.5748, rr. Bedri Pejani
Nr I kontenierëve	0
Gjendja fizike e kont.	/
Gjendja fizike e lokacioneve	Kubëza, parking
A është i mjaftueshëm nr i kontenierëve	/
A ka hapësirë të mjaftueshme për kontenierë shtesë/nëse po sa sasi mund të vendosen	3+1 kontenierë 1.1 m ³
Qasja për operim	Qasja e vështirë mes objekteve në rrugën Bedri Pejani
Misurat/përmasat strukturale	/



Nr i lokacioneve të kontenierëve	Pika 9, Koordinata. N42.4925, E20.5753, rr. Ismail Qemali
Nr I kontenierëve	0
Gjendja fizike e kont.	/
Gjendja fizike e lokacioneve	Tokë, rrugë
A është i mjaftueshëm nr i kontenierëve	/
A ka hapësirë të mjaftueshme për kontenierë shtesë/nëse po sa sasi mund të vendosen	3+1 kontenierë 1.1 m ³ , mundësia e vetme për vendosjen e kontenierëve është, pika ku është makina, ose te rrëmohet dheu – bregu prapa makines.
Qasja për operim	Qasja nga prapa objektit në rr. Ismail Qemali në rrugën Deshmoret e Kombit.
Misurat/përmasat strukturale	/



Nr i lokacioneve të kontenierëve	Pika 10. Koordinata. N42.4924, E20.5755, rr. Ismail Qemali
Nr I kontenierëve	0
Gjendja fizike e kont.	/
Gjendja fizike e lokacioneve	Kubëza, parking
A është i mjaftueshëm nr i kontenierëve	/
A ka hapësirë të mjaftueshme për kontenierë shtesë/nëse po sa sasi mund të vendosen	3+1 kontenierë 1.1 m ³
Qasja për operim	Qasja në rrugën Ismail Qemali
Misurat/përmasat strukturale	/



Nr i lokacioneve të kontenierëve	Pika 11, Koordinata. N42.4920, E20.5752, rr. Sheshi Hasan Prishtina
Nr I kontenierëve	0
Gjendja fizike e kont.	/
Gjendja fizike e lokacioneve	Kubëza, parking
A është i mjaftueshëm nr i kontenierëve	/
A ka hapësirë të mjaftueshme për kontenierë shtesë/nëse po sa sasi mund të vendosen	2+1 kontenierë 1.1 m ³ , është lokacioni i vetem i mundshem për shfrytëzim te kontenierëve nga banesat kolektive në këtë lokacion, i cili gjendet menjëherë prapa përkujtimeores së Deshmoreve
Qasja për operim	Qasja në sheshin Hasan Prishtina.
Misurat/përmasat strukturale	Të rrethohet dhe mbulohet.



Nr i lokacioneve të kontenierëve	Pika 12, Koordinata. N42.4922, E20.5754, rr. Sheshi Hasan Prishtina
Nr I kontenierëve	0
Gjendja fizike e kont.	/
Gjendja fizike e lokacioneve	Asfalt, parking
A është i mjaftueshëm nr i kontenierëve	/
A ka hapësirë të mjaftueshme për kontenierë shtesë/nëse po sa sasi mund të vendosen	3+1 kontenierë 1.1 m ³ , objekti i bibliotekes kombëtare, vendi me i mirë i mundshem për kontenierë është në pjesën e sipërme te parkingut.
Qasja për operim	Qasja e veshtirë nga rruga sheshi Hasan Prishtina
Misurat/përmasat strukturale	Te nivelizohet bazamenti dhe të betonohet. Nese kjo pikë është e papërshtatshme për vendosje te kontenierëve, atëherë duhet të shfrytëzohen kontenierët e pikës 7 tek objekti i veteraneve të UÇK-së.



Nr i lokacioneve të kontenierëve	Pika 13, Koordinata. N42.4936, E20.5759, rr.
Nr I kontenierëve	4x1.1 m ³
Gjendja fizike e kont.	Gjendja e mirë e kontenierëve
Gjendja fizike e lokacioneve	Kubëza, e rrethuar e mbuluar
A është i mjaftueshëm nr i kontenierëve	Po
A ka hapësirë të mjaftueshme për kontenierë shtesë/nëse po sa sasi mund të vendosen	/ 3+1
Qasja për operim	Qasja nga rruga Ismail Qemali
Misurat/përmasat strukturale	/



Nr i lokacioneve të kontenierëve	Pika 14. Koordinata. N42.4938, E20.5803
Nr I kontenierëve	0
Gjendja fizike e kont.	/
Gjendja fizike e lokacioneve	Kubëza, Parking
A është i mjaftueshëm nr i kontenierëve	/
A ka hapësirë të mjaftueshme për kontenierë shtesë/nëse po sa sasi mund të vendosen	4+2 kontenierë 1.1 m ³
Qasja për operim	Qasja nga rruga Ismail Qemali
Misurat/përmasat strukturale	Të rrethohet dhe mbulohet.



Nr i lokacioneve të kontenierëve	Pika 15. Koordinata. N42.4933, E20.5809, rr. Ismail Qemali
Nr I kontenierëve	0
Gjendja fizike e kont.	/
Gjendja fizike e lokacioneve	Kubëza, rruge.
A është i mjaftueshëm nr i kontenierëve	/
A ka hapësirë të mjaftueshme për kontenierë shtesë/nëse po sa sasi mund të vendosen	3+1 kontenierë 1.1 m ³ . Pika me e mirë e mundshme në këto objekte të banimit kolektiv, është në këndin e murit siq shihet në foto.
Qasja për operim	Qasja në rrugën Ismail Qemali
Misurat/përmasat strukturale	/



Nr i lokacioneve të kontenierëve	Pika 16. Koordinata, N42.4933, E20.5809 rr. Ismail Qemali
Nr I kontenierëve	0
Gjendja fizike e kont.	/
Gjendja fizike e lokacioneve	Kubëza, parking
A është i mjaftueshëm nr i kontenierëve	/
A ka hapësirë të mjaftueshme për kontenierë shtesë/nëse po sa sasi mund të vendosen	3+1 kontenierë 1.1 m ³ , në fund të parkingut vendi me i mirë i mundshëm për vendosjen e kontenierëve në shfrytëzim të këtyre objekteve.
Qasja për operim	Qasja në rrugën Ismail Qemali
Misurat/përmasat strukturale	/



Nr i lokacioneve të kontenierëve	Pika 17, koord, 42°49'17.21"N, 20°57'58.61"E, rr. Hasan Prishtina
Nr I kontenierëve	0
Gjendja fizike e kont.	/
Gjendja fizike e lokacioneve	Trotuar
A është i mjaftueshëm nr i kontenierëve	/
A ka hapësirë të mjaftueshme për kontenierë shtesë/nëse po sa sasi mund të vendosen	4+2 kontenierë 1.1 m ³ , është vendi me ideal për tri objektet kolektive
Qasja për operim	Qasja nga rruga Hasan Prishtina
Misurat/përmasat strukturale	Të nivelizohet bazamenti i trotuarit.



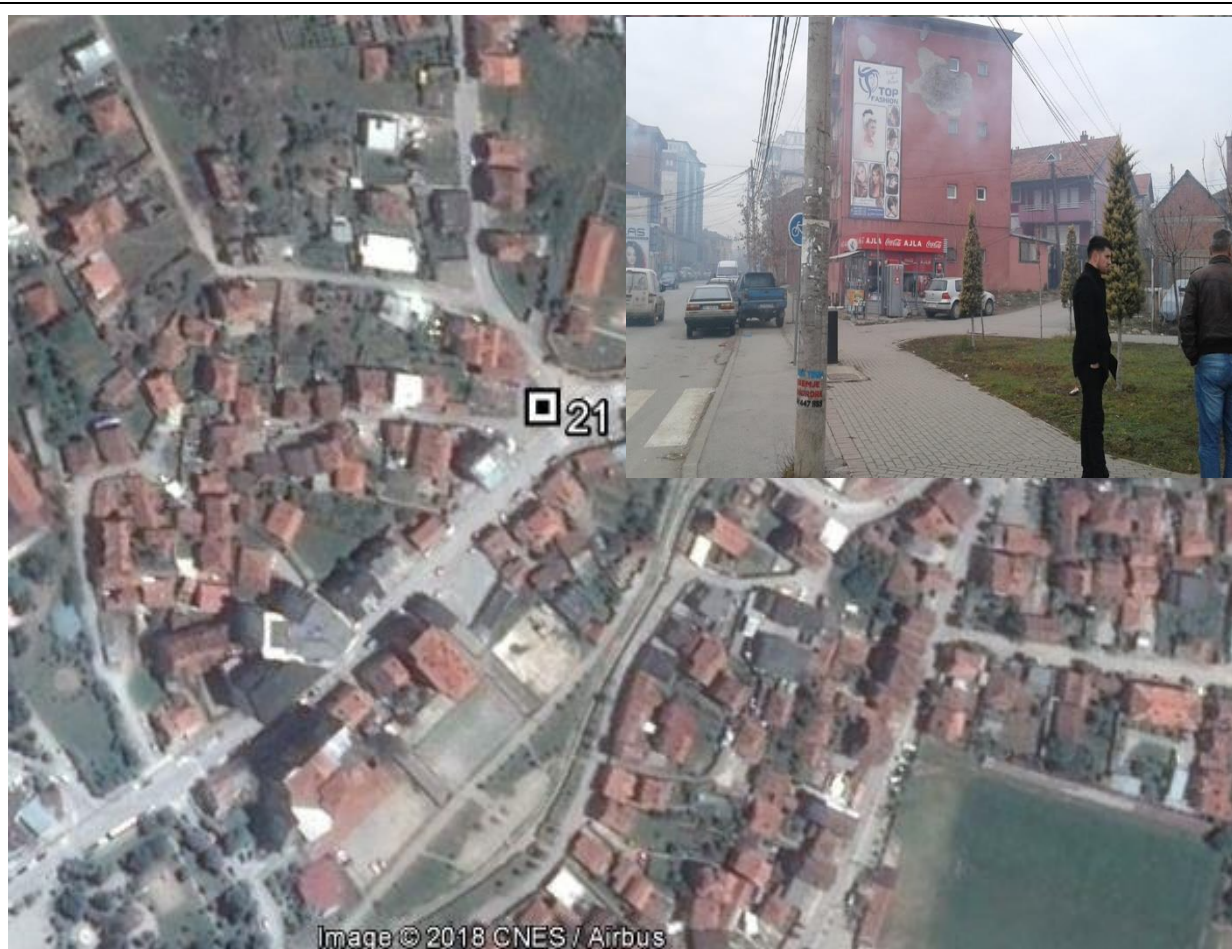
Nr i lokacioneve të kontenierëve	Pika 18, koord, 42°49'11.07"N, 20°58'3.90"E, ura në lumin Terstena
Nr I kontenierëve	0
Gjendja fizike e kont.	/
Gjendja fizike e lokacioneve	Parking, rrugë
A është i mjaftueshëm nr i kontenierëve	/
A ka hapësirë të mjaftueshme për kontenierë shtesë/nëse po sa sasi mund të vendosen	2+1, për shërbim të objekteve përreth, është vendi më i mirë i mundshëm.
Qasja për operim	Qasja nga rruga kryesore
Misurat/përmasat strukturale	Nuk ka nevojë të rrethohet dhe mbulohet.



Nr i lokacioneve të kontenierëve	Pika 19, koordinata, 42°49'16.77"N, 20°58'9.68"E, rr.Ahmet Selaci
Nr I kontenierëve	3x1.1 m ³
Gjendja fizike e kont.	Dëmtuara
Gjendja fizike e lokacioneve	Kubëza
A është i mjaftueshëm nr i kontenierëve	Jo. Sepse kjo pikë shërben për të gjitha objektet banesore në qendrën e qytetit.
A ka hapësirë të mjaftueshme për kontenierë shtesë/nëse po sa sasi mund të vendosen	+3 kontenierë 1.1 m ³ , gjithsej 4+2 kontenierë 1.1 m ³
Qasja për operim	Qasja nga rruga Ahmet Selaci
Misurat/përmasat strukturale	Të rregullohet një strukturë e re, të rrethohet dhe mbulohet.



Nr i lokacioneve të kontenierëve	Pika 20, koordinata, 42°49'14.84"N, 20°58'21.38"E, rr. Burim Muli
Nr I kontenierëve	5x1.1 m ³
Gjendja fizike e kont.	Të dëmtuara
Gjendja fizike e lokacioneve	Asfalt, parking
A është i mjaftueshëm nr i kontenierëve	Jo, sepse kjo pikë është në shërbim të 8 objekteve banesore
A ka hapësirë të mjaftueshme për kontenierë shtesë/nëse po sa sasi mund të vendosen	+3 kontenierë 1.1 m ³ , gjithsej 6+2 kontenierë.
Qasja për operim	Qasja nga rruga Burim Muli
Misurat/përmasat strukturale	/



Nr i lokacioneve të kontenierëve	Pika 21, koordinata, 42°49'17.22"N, 20°58'27.69"E, rr. Byrhan Badivuku
Nr I kontenierëve	0
Gjendja fizike e kont.	/
Gjendja fizike e lokacioneve	Trotuar, rrugë
A është i mjaftueshëm nr i kontenierëve	/
A ka hapësirë të mjaftueshme për kontenierë shtesë/nëse po sa sasi mund të vendosen	3+1, për shërbim te objekteve përreth, është vendi me i mirë i mundshem.
Qasja për operim	Qasja nga rruga kryesore
Misurat/përmasat strukturale	Të nivelizohet trotuari



Nr i lokacioneve të kontenierëve	Pika 22, koordinata, 42°49'3.00"N, 20°58'44.29"E, rr. Ajet Gërguri
Nr I kontenierëve	1x1.1 m ³
Gjendja fizike e kont.	Pjesërisht e mire
Gjendja fizike e lokacioneve	Tokë, rrugë
A është i mjaftueshëm nr i kontenierëve	Jo, nuk mjafton për objektin banesor
A ka hapësirë të mjaftueshme për kontenierë shtesë/nëse po sa sasi mund të vendosen	+2 kontenierë 1.1 m ³ gjithsej 2+1 kontenierë
Qasja për operim	Qasja nga rruga Ajet Gërguri
Misurat/përmasat strukturale	Të rregullohet bazamenti



Nr i lokacioneve të kontenierëve	Pika 23, koordinata. 42°49'3.25"N, 20°58'52.05"E, rr. Martiret e Lirisë
Nr I kontenierëve	0
Gjendja fizike e kont.	/
Gjendja fizike e lokacioneve	Trotuar, rrugë
A është i mjaftueshëm nr i kontenierëve	/
A ka hapësirë të mjaftueshme për kontenierë shtesë/nëse po sa sasi mund të vendosen	4+2, objekt kolektiv në ndërtim e sipër
Qasja për operim	Qasja nga rruga Martiret e Lirisë
Misurat/përmasat strukturale	Të rregullohet bazamenti pas përfundimit të punimeve.



Nr i lokacioneve të kontenierëve	Pika 24, koordinata. 42°48'54.66"N, 20°58'27.78"E, rr. Ajet Gërguri
Nr I kontenierëve	0
Gjendja fizike e kont.	/
Gjendja fizike e lokacioneve	Trotuar, rrugë
A është i mjaftueshëm nr i kontenierëve	/
A ka hapësirë të mjaftueshme për kontenierë shtesë/nëse po sa sasi mund të vendosen	2+1, objekt i banimit social kolektiv
Qasja për operim	Qasja nga rruga Ajet Gërguri
Misurat/përmasat strukturale	Ka hapsirë të mjaftueshme të vendosjes së kontenierëve/betonim i hapësires se konteniereve



Nr i lokacioneve të kontenierëve	Pika 25, koordinata. 42°49'33.47"N, 20°58'19.33"E, rr. Rustem Hyseni Historiani
Nr I kontenierëve	0
Gjendja fizike e kont.	/
Gjendja fizike e lokacioneve	Kubëza, parking
A është i mjaftueshëm nr i kontenierëve	/
A ka hapësirë të mjaftueshme për kontenierë shtesë/nëse po sa sasi mund të vendosen	2+1, objekt kolektiv, në fazën përfundimtare të punimeve
Qasja për operim	Qasja nga rruga Rustem Hyseni Historiani
Misurat/përmasat strukturale	Kontenierë të vendosen brenda hapësirës së objektit banesor.



Nr i lokacioneve të kontenierëve	Pika 26, koordinata. 42°49'35.66"N, 20°58'17.98"E, rr. Sami Aliu
Nr I kontenierëve	0
Gjendja fizike e kont.	/
Gjendja fizike e lokacioneve	Kubëza, parking
A është i mjaftueshëm nr i kontenierëve	/
A ka hapësirë të mjaftueshme për kontenierë shitesë/nëse po sa sasi mund të vendosen	2+1, objekt kolektiv, në fazën përfundimtare të punimeve
Qasja për operim	Qasja nga rruga Sami Aliu
Misurat/përmasat strukturale	Kontenierë të vendosen mbrapa objektit banesor.



Nr i lokacioneve të kontenierëve	Pika 27, koordinata. 42°49'36.73"N, 20°58'16.54"E, rr. Sami Aliu
Nr I kontenierëve	0
Gjendja fizike e kont.	/
Gjendja fizike e lokacioneve	Kubëza, parking
A është i mjaftueshëm nr i kontenierëve	/
A ka hapësirë të mjaftueshme për kontenierë shtesë/nëse po sa sasi mund të vendosen	2+1, objekt kolektiv, në ndërtim e sipër.
Qasja për operim	Qasja nga rruga Sami Aliu
Misurat/përmasat strukturale	Kontenierë të vendosen mbrapa objektit banesor, pas përfundimit te punimeve.



Nr i lokacioneve të kontenierëve	Pika 28, koordinata 42°49'38.61"N 20°58'10.13"E, rr. Rrustem Hyseni Historiani
Nr I kontenierëve	0
Gjendja fizike e kont.	/
Gjendja fizike e lokacioneve	Kubëza, rrugë
A është i mjaftueshëm nr i kontenierëve	/
A ka hapësirë të mjaftueshme për kontenierë shtesë/nëse po sa sasi mund të vendosen	2+1, objekt kolektiv i banueshëm
Qasja për operim	Qasja nga rruga Rrustem Hyseni Historiani
Misurat/përmasat strukturale	Nuk ka nevojë për rregullim të bazamentit.



Nr i lokacioneve të kontenierëve	Pika 29, koordinata 42°49'36.69"N, 20°58'14.33"E, rr. Rrustem Hyseni Historiani
Nr I kontenierëve	0
Gjendja fizike e kont.	/
Gjendja fizike e lokacioneve	Kubëza, hapsirë brenda objektit
A është i mjaftueshëm nr i kontenierëve	/
A ka hapësirë të mjaftueshme për kontenierë shtesë/nëse po sa sasi mund të vendosen	2+1, objekt kolektiv i banueshëm
Qasja për operim	Qasja nga rruga Rrustem Hyseni Historiani
Misurat/përmasat strukturale	Nuk ka nevojë për rregullim të bazamentit.



Nr i lokacioneve të kontenierëve	Pika 30, koordinata. 42°49'49.92"N, 20°57'54.54"E, rr. Rustem Hyseni Historiani
Nr I kontenierëve	0
Gjendja fizike e kont.	/
Gjendja fizike e lokacioneve	Kubëza, hapësirë mbrenda objektit
A është i mjaftueshëm nr i kontenierëve	/
A ka hapësirë të mjaftueshme për kontenierë shtesë/nëse po sa sasi mund të vendosen	2+1, objekt kolektiv i banueshëm
Qasja për operim	Qasja nga rruga Rustem Hyseni Historiani
Misurat/përmasat strukturale	Nuk ka nevojë për rregullim të bazamentit.



Nr i lokacioneve të kontenierëve	Pika 31, koordinata. 42°49'19.30"N, 20°57'48.91"E, rr. Basri Beqiri
Nr I kontenierëve	0
Gjendja fizike e kont.	/
Gjendja fizike e lokacioneve	Kubëza, hapësirë në hyrje të dy objekteve.
A është i mjaftueshëm nr i kontenierëve	/
A ka hapësirë të mjaftueshme për kontenierë shtesë/nëse po sa sasi mund të vendosen	3+1, objekt kolektiv i banueshëm
Qasja për operim	Qasja nga rruga Basri Beqiri
Misurat/përmasat strukturale	Nuk ka nevojë për rregullim të bazamentit.



Nr i lokacioneve të kontenierëve	Pika 32, koordinata. 42°49'15.82"N, 20°57'47.70"E, rr. Zejnullah Begu
Nr I kontenierëve	0
Gjendja fizike e kont.	/
Gjendja fizike e lokacioneve	Trotuar, kubëza
A është i mjaftueshëm nr i kontenierëve	/
A ka hapësirë të mjaftueshme për kontenierë shtesë/nëse po sa sasi mund të vendosen	1+1, objekt kolektiv i banueshëm. Kontenierët të vendosen ne cepin e rrugës Zejnullah Begu, 30m poshtë objektit banesor.
Qasja për operim	Qasja nga rruga Zejnullah Begu
Misurat/përmasat strukturale	Nevojë për rregullim të bazamentit,prane hapësires gjelberuese .



Nr i lokacioneve të kontenierëve	Pika 33, koordinata.42°49'19.36"N, 20°57'54.70"E, rr. Galip Badivuku
Nr I kontenierëve	0
Gjendja fizike e kont.	/
Gjendja fizike e lokacioneve	Rrugë, hyrje në objekt banesor
A është i mjaftueshëm nr i kontenierëve	/
A ka hapësirë të mjaftueshme për kontenierë shtesë/nëse po sa sasi mund të vendosen	2+1, objekt i vjetër kolektiv i banueshëm. Kontenierët të vendosen ne hapsiren që shifet ne ball të objektit, vendi I vetëm I mundshëm për këtë objekt.
Qasja për operim	Qasja nga rruga Galip Badivuku
Misurat/përmasat strukturale	Nuk ka nevojë për rregullim të bazamentit.



Nr i lokacioneve të kontenierëve	Pika 34, koordinata. 42°49'22.08"N, 20°57'57.07"E, rr. Xhevat Jusufi
Nr I kontenierëve	3x1.1 m ³
Gjendja fizike e kont.	Dëmtuara
Gjendja fizike e lokacioneve	Parking
A është i mjaftueshëm nr i kontenierëve	JO
A ka hapësirë të mjaftueshme për kontenierë shtesë/nëse po sa sasi mund të vendosen	Të shtohet dhe një kontenierë për riciklim, gjithsej 3+1 konteinerë 1.1 m ³
Qasja për operim	Qasja nga rruga Xhevat Jusufi, lokacioni i kontenierëve nuk është më i miri i mundshëm, duhet të vendosen rreth objektit kolektiv.
Misurat/përmasat strukturale	Në këtë pike ku janë aktualisht kontenierët, nuk ka nevojë për rregullim të bazamentit.



- Kontenierët 1.1 m³, të cilët janë në shfrytëzim, te vendosura në rrugët kryesore, sheshet, e qytetit të Vushtrrisë si dhe në rrugën kryesore Prishtinë – Vushtrri – Mitrovicë, po ashtu që janë të vendosura rreth rrugës, propozohen të largohen nga rruga, me qenë se të gjitha objektet kolektive është përcaktuar se ku të vendosen kontenierët për shfrytëzim.

- Nese shërbimi nga kompanitë e shërbimit të mbeturinave, shërbehet derë me derë dhe objektet te banimit kolektiv shfrytëzojnë secila kontejneret e përcaktuar në lokacionet e përkatëse, atehërë kontenierët 1.1 m³ duhet te largohet nga rruga, përpos atyre vendëve ku mundësia e vetme për shërbim të banesave kolektive është kontejneri në trotuar (pika 3), Atëherë ai lokacion duhet të rrethohet dhe mbulohet.

2. Zona e projektit pilot



Figura 1: Shtrirja e zonës së Projektit Pilot – Vushtri

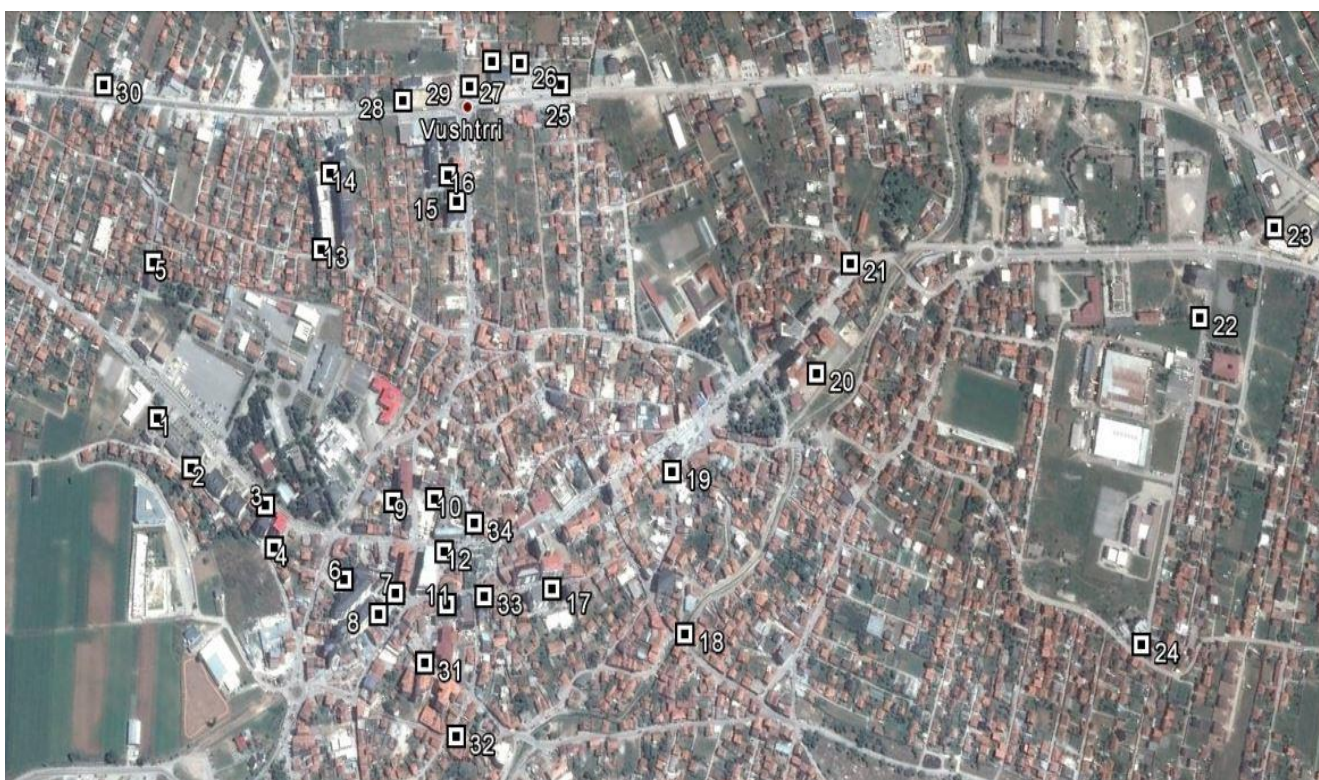


Figura 2. Organizimi I lokacioneve të pikave të grumbullimit të mbeturinave në qendrën e qytetit në hartë

Konsulenti ka vlerësuar se për një mbulim sa më të mirë, vecanërisht për grumbullimin e ndarë të mbeturinave të riciklueshme, është e nevojshme që të bëhen disa lëvizje, heqje dhe shtesa të pikave ekzistuese. Për kete arsye është pare e udhës që të krijohet një hartë e re me vendosjen e të gjitha pikave të grumbullimit të mbeturinave e cila siguron mbulimin e plote të zones së marre në studim. Sipas mënyrës së propozuar të riorganizmit, pikat e grumbullimit do të vendosen me rreze mbulimi 50 m deri 70 m ose largësi 100 deri në 150 m nga njëra – tjetra.

3. Përlllogaritje e infrastrukturës së nevojshme

Sipas ekspertizës teknike gjatë analizës në terren, është vlerësuar se për një mbulim efikas, vecanërisht për grumbullimin e ndarë të mbetjeve të riciklueshme, është e nevojshme që të vijohet me riorganizim, zhvendosje dhe plotësim të pikave ekzistuese. Të gjitha propozimet teknike janë konsultuar me grupet punuese në komunat e përfshira në projekt si dhe me nevojat për mbulimin e plotë të zonave të definuara në projekt.

Numri i kontenerëve dhe kompozimi i cdo pikë grumbullimi do të përbëhet prej :

Numri i kontenerëve dhe kompozimi për cdo pikë grumbullimi:

- Pikat e grumbullimit do të përbëhen nga kombinacioni:
 - Kontenerë për mbetjet e pariciklueshme – të njoma (me ngjyre të gjelbër ose mbulesë/kapak me ngjyrë të gjelbër;
 - Kontenerë për mbetjet e riciklueshme – të thata – letër/karton, plastikë,metale, (me ngjyrë të verdhë ose mbulesë/kapak me ngjyrë të verdhë);
- Pikat e grumbullimit për institucionet do të jenë të vecanta dhe në përputhje me numrin e tyre në zonë;

Numri i kontenerëve të përbashkët:

- Numri i kontenerëve të përbashkët për mbetjet e pariciklueshme (të njoma) do të llogaritet mbi bazën e kriterëve:
 - Dendësia e mbetjeve në kontener për mbushjen 70 % plot e llogaritur sa 165 kg/m³;
 - Mbushja 70% plot;
 - Frekuenca e grumbullimit 1 herë në ditë.
- Numri i kontenerëve të përbashkët për mbeturinat e riciklueshme (të thata) do të llogaritet mbi bazën e kriterëve:
 - Dendësia mbetjeve në kontener për mbushjen 50 % plot e llogaritur sa 75 kg/m³,
 - Mbushja 50% plot;
 - Frekuenca e grumbullimit 1 herë në ditë

Mbi bazën e kriterëve më sipër sistemi do të përbëhet nga:

- 34 pika grumbullimi,

262 kontenerë, nga të cilët:

- 92 kontenerë të destinuar për grumbullimin e letrës, kartonit, plastike, metale;
- 170 kontenerë të destinuar për grumbullimin mbeturinave të pariciklueshme (të njoma)

Si edhe në këtë përlllogaritje do të përfshihen infrastruktura për objekte institucionale,duke përfshirë institucione edukative,komunale shtetërore,etj,që do të përkojnë më numër:

- **200 kontenerë plastikë /verdhë 240 litra** të destinuar për grumbullimin e letrës, kartonit, plastike, metale;
- **200 kontenerë plastikë /verdhë 120 litra** të destinuar për grumbullimin e letrës, kartonit, plastike, metale për banim individual.

Mbi bazën e kësaj shpërndarje dhe kompozimi të pikave të grumbullimit do të sigurohet një mbulim i plotë për grumbullimin e mbeturinave të ndara për riciklim

Nr pikës	Vendndodhja	Numri I kontenierëve të propozuar	Kontenier ë mbetje te njoma	Kontenier ë letër/karton plastikë/metale	Karakteristika lokacioni
1	Sipas hartës së mësipërme	4 Konteniere	3	1	Betonim bazamenti
2		4 Konteniere	3	1	Betonim bazamenti
3		5 Konteniere	4	1	Bazament + rrethoje
4		4 Konteniere	3	1	Betonim bazamenti
5		4 Konteniere	3	1	
6		6 Konteniere	4	2	Betonim bazamenti
7		3 Konteniere	2	1	Betonim bazamenti
8		4 Konteniere	3	1	
9		4 Konteniere	3	1	
10		4 Konteniere	3	1	
11		3 Konteniere	2	1	Bazament + rrethoje
12		4 Konteniere	3	1	Betonim bazamenti
13		4 Konteniere	3	1	
14		6 Konteniere	4	2	Bazament + rrethoje
15		4 Konteniere	3	1	
16		4 Konteniere	3	1	
17		6 Konteniere	4	2	Betonim bazamenti
18		3 Konteniere	2	1	
19		6 Konteniere	4	2	Bazament + rrethoje
20		8 Konteniere	6	2	
21		4 Konteniere	3	1	Nivelizim trotuari
22		3 Konteniere	2	1	Betonim bazamenti
23		6 Konteniere	4	2	Betonim bazamenti
24		3 Konteniere	2	1	Betonim bazamenti
25		3 Konteniere	2	1	
26		3 Konteniere	2	1	
27		3 Konteniere	2	1	
28		3 Konteniere	2	1	
29		3 Konteniere	2	1	
30		3 Konteniere	2	1	
31		4 Konteniere	3	1	
32		3 Konteniere	2	1	Betonim bazamenti
33		3 Konteniere	2	1	
34		4 Konteniere	3	1	
Konteniere total të përlogaritur		138	98	40	

Bazuar në nevojën për zgjerim për kontenier	262	170	92	
---	-----	-----	----	--

#Sasia totale e kontenierëve dhe shpërndarja e pikave të grumbullimit për mbledhjen e ndarë të mbeturinave në zonën pilot nëqytetin e Vushtrisë.

4. Disajni strukturor i PGM

Duke u bazuar në propozimet teknike numri total i pikave të grumbullimit që parashihet të intervenohen dhe mbulohen është 4 pika të grumbullimit të mbeturinave, të cilat parashihen të rrethohen dhe mbulohen (të specifikuara më lart).

Gjithashtu janë parapare që të realizohet bazamenti i betonit për 12 lokacione të PGM të specifikuara në tabelën më lartë.

Bazuar në analizën e paraparë të GIZ, planifikohet që të intervenohet fillimisht prej anës së GIZ-SMS project, respektivisht në ndërtimin e konstruksionit të PGM 3; PGM 11; PGM 12; PGM 14 .

Këto pika respektivisht bartin këto karakteristika:



Nr i lokacioneve të kontenierëve	Pika 3. Koordinata. N42.4930, E205746, rr. Skënderbeu
Nr I kontenierëve	0
Gjendja fizike e kont.	/
Gjendja fizike e lokacioneve	Kubëza, trotuar, park.
A është i mjaftueshëm nr i kontenierëve	/
A ka hapësirë të mjaftueshme për kontenierë shtesë/nëse po sa sasi mund të vendosen	4+1 kontenierë 1.1 m ³ , mundësia e vetme për objektet kolektive është ky lokacion, të vendosen në trotuar duke u kufizuar brenda parkut.
Qasja për operim	Qasja në rrugën kryesore Skënderbeu.
Misurat/përmasat strukturale	Të vendoset bazamenti i betonit, të rrethohet dhe mbulohet.

Gjendja ekzistuese e lokacioneve të PGM 3

Pilot Separate Collection Project in
Vushtria Municipality



Gjendja ekzistuese e lokacioneve të PGM 11



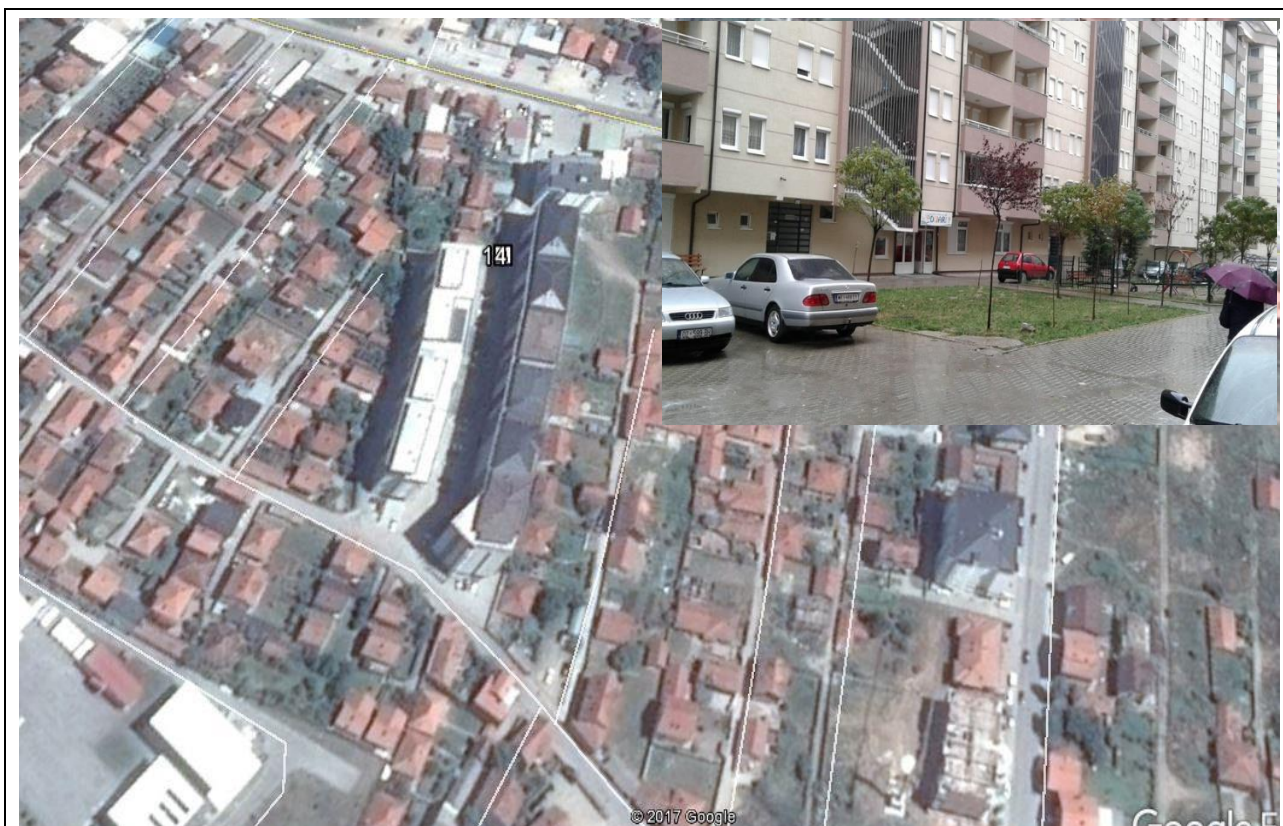
Nr i lokacioneve të kontenierëve	Pika 11, Koordinata. N42.4920, E20.5752, rr. Sheshi Hasan Prishtina
Nr I kontenierëve	0
Gjendja fizike e kont.	/
Gjendja fizike e lokacioneve	Kubëza, parking
A është i mjaftueshëm nr i kontenierëve	/
A ka hapësirë të mjaftueshme për kontenierë shtesë/nëse po sa sasi mund të vendosen	2+1 kontenierë 1.1 m ³ , është lokacioni i vetem i mundshem për shfrytëzim te kontenierëve nga banesat kolektive në këtë lokacion, i cili gjendet menjëherë prapa përkujtimores së Deshmoreve
Qasja për operim	Qasja në sheshin Hasan Prishtina.
Misurat/përmasat strukturale	Të rrethohet dhe mbulohet.

Gjendja ekzistuese e lokacioneve të PGM 12



Nr i lokacioneve të kontenierëve	Pika 12, Koordinata. N42.4922, E20.5754, rr. Sheshi Hasan Prishtina
Nr i kontenierëve	0
Gjendja fizike e kont.	/
Gjendja fizike e lokacioneve	Asfalt, parking
A është i mjaftueshëm nr i kontenierëve	/
A ka hapësirë të mjaftueshme për kontenierë shtesë/nëse po sa sasi mund të vendosen	3+1 kontenierë 1.1 m ³ , objekti i bibliotekes kombëtare, vendi me i mirë i mundshem për kontenierë është në pjesën e sipërme te parkingut.
Qasja për operim	Qasja e veshtirë nga rruga sheshi Hasan Prishtina
Misurat/përmasat strukturale	Te nivelizohet bazamenti ,të betonohet dhe rrethohet. Nese kjo pikë është e papërshtatshme për vendosje te kontenierëve, atëherë duhet të shfrytëzohen kontenierët e pikës 7 tek objekti i veteraneve të UÇK-së.

Gjendja ekzistuese e lokacioneve të PGM 14



Nr i lokacioneve të kontenierëve	Pika 14. Koordinata. N42.4938, E20.5803
Nr I kontenierëve	0
Gjendja fizike e kont.	/
Gjendja fizike e lokacioneve	Kubëza, Parking
A është i mjaftueshëm nr i kontenierëve	/
A ka hapësirë të mjaftueshme për kontenierë shtesë/nëse po sa sasi mund të vendosen	4+2 kontenierë 1.1 m ³
Qasja për operim	Qasja nga rruga Ismail Qemali
Misurat/përmasat strukturale	Të rrethohet dhe mbulohet.

DISAJNI I PARAPARË

Në konsultim me grupin punues dhe ekspertizës së GIZ-SMS project, për komunën e Vushtrinë disajni i përcaktuar për dukjen e PGM në këtë komunë, paraqitet si më poshtë:



